



ORIENTAMOS NUESTROS SERVICIOS
A NUESTROS CLIENTES



monrabal

Liderazgo en la ejecución
de obras y servicios

Innovación tecnológica, sostenibilidad y calidad



MÁS DE 45 AÑOS DE LIDERAZGO

Avalados por una trayectoria de más de 45 años, **Monrabal** es una empresa de instalaciones y servicios referente en su sector.

Monrabal acumula una dilatada experiencia y profesionalidad, sumando medios y dirigiéndolos hacia una propuesta global.

En la actualidad **Monrabal** se encuentra en un momento de expansión nacional y desarrollo de un potente proyecto de internacionalización, consolidándose dentro y fuera de España.

Siempre atentos a los últimos avances tecnológicos, **Monrabal** cuenta con un equipo profesional comprometido con su filosofía empresarial que imprime en todas las actuaciones de la compañía los valores de innovación, sostenibilidad y calidad.

En los últimos 15 años, monrabal se posiciona en los sectores sanitario, terciario, comercial e industrial, así como en el sector público, adaptando sus actividades y servicios para incrementar su propuesta de valor y hacerla transversal a las necesidades de sus clientes.

Orientamos nuestros servicios a nuestros clientes

Monrabal es una solución segura y una apuesta firme como partner en servicios integrales que garantiza el éxito en cada proyecto.

CALIDAD

La estrategia de **Monrabal** persigue su consolidación como empresa líder, altamente competitiva, en continuo crecimiento y expansión internacional.

Diferenciándose por la calidad, la innovación y el respeto por el medio ambiente en todos sus ámbitos de actividad, **Monrabal** proporciona un compromiso y seguridad a sus clientes, una ampliación de oportunidades de desarrollo profesional y personal a sus empleados y una contribución positiva a la sociedad.

Monrabal cuenta con clasificaciones, certificados y la implantación continuada de sistemas de calidad que diferencian sus servicios basados en la seguridad, la innovación y la garantía de éxito de cada proyecto.

Implantación continua de sistemas de calidad en nuestros servicios



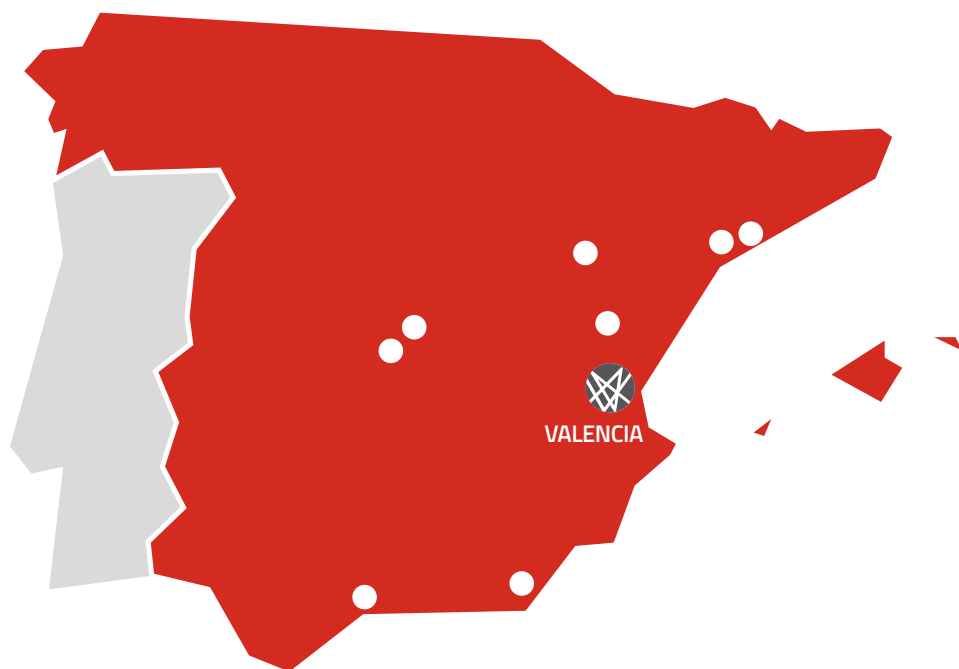
Monrabal tiene implantados los siguientes sistemas para su funcionamiento:

- Sistema de Gestión de Calidad según UNE-EN ISO 9001
- Sistema de Gestión de Medio Ambiente según UNE-EN ISO 14001
- Sistema de Seguridad y Salud Laboral según OHSAS 18001
- Sistema de Gestión Energética según UNE-EN ISO 50001
- Comunidad para la gestión de proveedores del sector de la energía eléctrica, petróleo, agua y gas del Sur de Europa según REPRO ACHILLES
- Registro de Acreditación de Compañías Contratistas de la Alianza de Seguridad
- Disponemos en el seno de nuestra organización de auditores certificados con el Certified Measurement & Verification Professional (CMVP) en el International Performance Measurement & Verification Protocol (IPMVP) que está patentado por la Efficiency Valuation Organization (EVO)

Actualmente se están desarrollando los procedimientos para la obtención de las siguientes acreditaciones:

- Sistema de Gestión de la Seguridad de la Información según UNE-EN ISO 27001
- Sistema de Gestión de la Innovación según UNE-EN ISO 166001
- Sistema de Responsabilidad Social Corporativa según UNE-EN ISO 26000

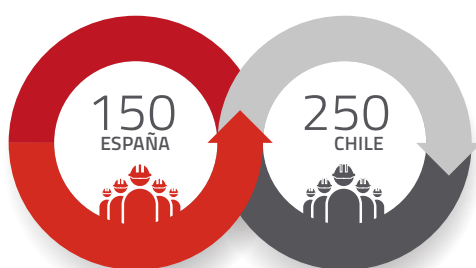
Presencia geográfica



ESPAÑA

- CENTRAL**
Valencia
- DELEGACIONES**
Madrid
Calatayud
Teruel
Barcelona
- CENTROS GESTIÓN**
Carboneras
El Álamo
Sant Feliu
Málaga

EMPLEADOS



FACTURACIÓN



Monrabal tiene presencia internacional gracias a un proceso emprendido en los últimos años, ofreciendo un servicio personalizado y exclusivo a sus clientes en cualquier parte del mundo.

Gracias a este proceso de expansión geográfica, **Monrabal** se ha convertido en una referencia en su sector en distintos países.

CHILE

- CENTRAL**
Santiago de Chile
- DELEGACIONES**
Antofagasta
- CENTROS GESTIÓN**
Coquimbo

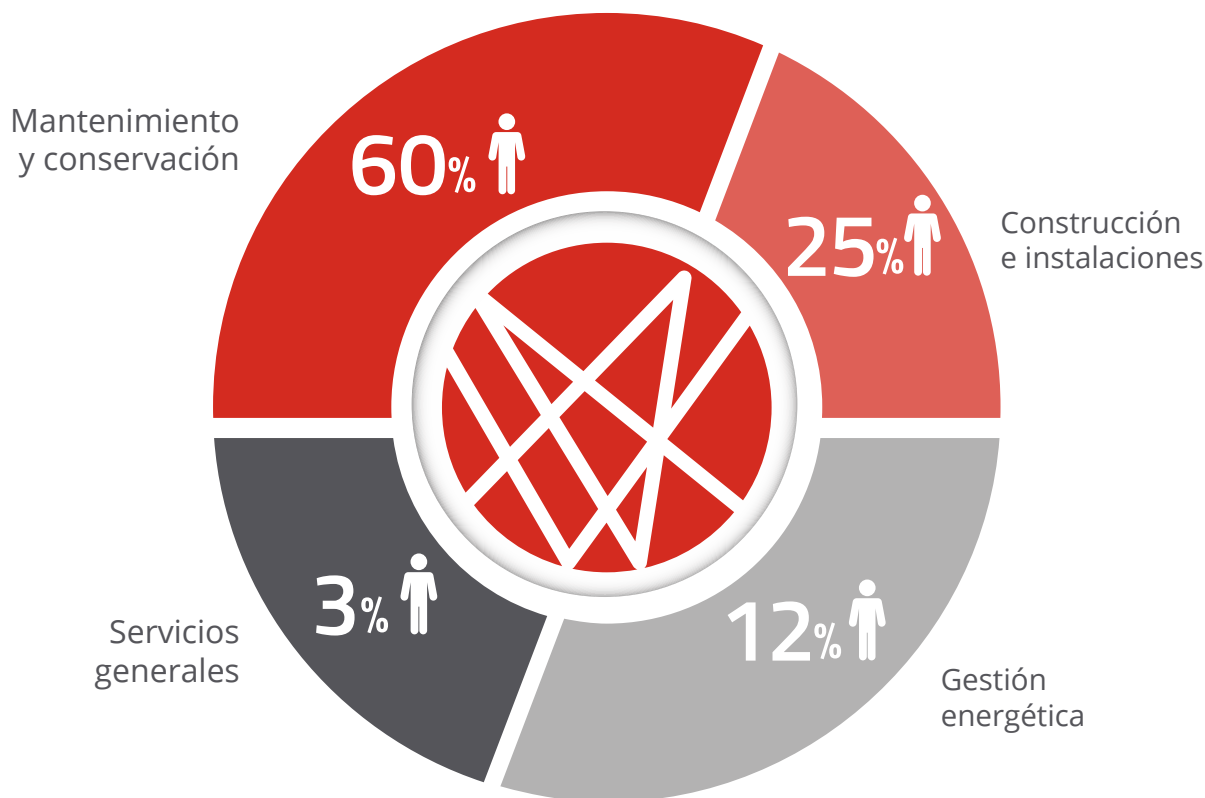
Más de 400 profesionales a su servicio



La amplia cartera de clientes de **Monrabal**, a la que se han ido sumando a lo largo de los años grandes empresas de todo el territorio español, avalan la calidad y excelencia de nuestros servicios.

La diversificación y la apertura de nuevas líneas de negocio ha contribuido a la incorporación de nuevos clientes y a la fidelización de aquellos que ya habían apostado por **Monrabal**, creando así un servicio de confianza con todas las garantías de nuestra trayectoria y equipo profesional.

Para garantizar la calidad del servicio prestado, **Monrabal** dispone de servicios de emergencias y guardias las 24 horas al día, los 7 días de la semana, los 365 días del año.



PROFESIONALES CON TITULACIÓN DE GRADO

- Ingeniería industrial
- Ingeniería informática
- Ingeniería de telecomunicaciones
- Ingeniería de caminos, canales y puertos
- Ingeniería técnica de obras públicas
- Arquitectura
- Arquitectura técnica
- Economía
- Administración y dirección de empresas
- Derecho

TÉCNICOS

- Electricidad
- Electrónica
- Informática y comunicaciones
- Energía y agua
- Química
- Edificación y obra civil
- Fabricación mecánica
- Imagen y sonido
- Instalación y mantenimiento
- Comercio y marketing

Servicios y actividades



Mantenimiento y conservación

- Integral en terciario e industria
- Técnico legal, predictivo y conductivo
- Facility Management
- Conservación de infraestructuras
- Depuradoras y gestión de residuos
- Jardinería, obra civil, edificación y limpieza



Construcción

- Reforma, restauración e interiorismo
- Edificación terciaria e industrial
- Urbanización
- Infraestructuras y obra civil
- Paisajismo, parques y jardines
- Concesiones



Servicios energéticos

- Gestión energética y financiación
- Contratos ESE en alumbrados públicos
- Optimización energética de inmuebles
- Energías renovables
- Auditorías Energéticas
- Sistemas de gestión técnica centralizada



Instalaciones de biomasa, district heating & district cooling

- Redes de distribución térmica
- Centrales térmicas
- Subestaciones de transmisión térmica
- Suministro de biomasa
- Alimentación neumática y tornillo
- Operación y Mantenimiento (O&M)



Gestión energética

- Seguimiento y control de la facturación
- Registro de consumos
- Control de la curva de carga
- Optimización tarifaria
- Gestión de la compra de energía
- Facility management energético



Energías renovables y autoconsumo

- Energía solar térmica y fotovoltaica
- Energía termosolar de concentración
- Energía eólica
- Energía geotérmica
- Cogeneración y microcogeneración
- Autoconsumo y gestión energética



Instalaciones eléctricas

- Baja y media tensión
- Proyectos audiovisuales
- Corrientes débiles
- Control, automatización y telegestión
- Centros de procesos de datos
- Energía solar fotovoltaica



Instalaciones mecánicas

- Climatización, ventilación y frío industrial
- Gases, hidráulicas y neumáticas
- Extinción de incendios
- Tratamiento y depuración de aguas
- Energías renovables
- Instalaciones mecánicas industriales



Optimización energética de inmuebles

- Bienestar higrotérmico
- Inventario y diagnóstico energético
- Plan de gestión de consumos
- Deslaste de carga inteligente
- Monitorización de consumos
- Contabilidad energética



Ciudades inteligentes

- Instalaciones de comunicación
- Control inteligente del alumbrado público
- Control inteligente de la energía en edificios
- Redes de sensores de regulación de tráfico
- Sensorización ambiental
- Instalación de paneles informativos



I+D+i

- Estudios y proyectos
- Proyectos llave en mano (EPC)
- Control y dirección de obra
- Gestión integral de proyectos (PMP)
- Consultoría
- Gestión de la explotación



Ingeniería

- Desarrollo de procesos de Gestión y Control
- Desarrollo de nuevos métodos de producción
- Adquisición de tecnología
- Elaboración de software avanzado
- Actividades de diagnóstico tecnológico
- Actividades de vigilancia tecnológica

Mantenimiento y conservación



Ciutat de les Arts i les Ciències, Valencia

Monrabal ofrece a todos sus clientes un servicio integral de mantenimiento de cualquier tipo de espacio o infraestructura, para lo que cuenta con personal experimentado que gestiona y opera servicios de alta calidad.

Cobertura global y flexible

Avalados por la trayectoria y profesionalización de los especialistas de sus equipos de trabajo, Monrabal pone en marcha proyectos con una cobertura global, flexibles y personalizados, garantizando el óptimo funcionamiento de las instalaciones y procesos a largo plazo.

Monrabal es capaz de llevar a cabo funciones de operación y mantenimiento en sistemas y equipos tecnológicos complejos, para lo que cuenta con la mayor innovación tecnológica al servicio de cada proyecto.

Servicio integral de mantenimiento

Óptimo funcionamiento de las instalaciones a largo plazo

Servicio de alta calidad avalado por experiencia y especialización

Innovación tecnológica aplicada a cada proyecto

Servicio de emergencia y guardia, 24 horas al día, 7 días a la semana, 365 días al año





Universidad Jaime I de Castellón (UJI)

Los proyectos de **Monrabal** en el área de mantenimiento y conservación se aplican en:

- Hospitales
- Parques empresariales
- Centros comerciales, culturales y deportivos
- Edificios para oficinas
- Entidades públicas
- Aeropuertos
- Infraestructuras generadoras de energía
- Industrias y procesos automatizados
- Entidades bancarias
- Puertos
- Hoteles
- Multipunto
- Retail y cadenas comerciales

Uno de nuestros valores añadidos es emplear, desarrollar y gestionar medios y recursos propios para cada uno de nuestros servicios:

- Mantenimiento integral de instalaciones eléctricas, climatización y ACS, protección contra incendios en todo tipo de edificios; mecánicas y térmicas en industrias
- Mantenimiento técnico legal de instalaciones
- Conservación de infraestructuras, alumbrados públicos, redes semafóricas viales, centros de transformación, depuradoras de aguas residuales y urbanizaciones
- Jardinería, obra civil, cerrajería, albañilería, limpieza, seguridad y gestión de residuos
- Facility Management
- Mantenimiento Predictivo y Conductivo



EDIFICIOS, INSTALACIONES, EQUIPAMIENTO, MOBILIARIO Y VIARIOS DEL CONSORCIO HOSPITALARIO PROVINCIAL DE CASTELLÓ

La propuesta incluía la definición y concreción de nuevas gamas de mantenimiento, así como nuevas operaciones y frecuencias; las medidas de control de calidad en la ejecución; la propuesta de medios tecnológicos y aplicaciones informáticas para el control del contrato.

 42.977 m²

 16

 10



MANTENIMIENTO INTEGRAL DE LOS EDIFICIOS SANITARIOS Y NO SANITARIOS DE LA CONSELLERIA DE SANITAT

Consiste en el mantenimiento integral de los departamentos de Gandía, Alcoy y Dénia, 3 hospitales y 53 centros de salud asociados. Además de los medios propios y subcontratados, se efectúa la coordinación del personal estatutario. La complejidad de las instalaciones hace de este tipo de contratos uno de los más emblemáticos, al haber quirófanos, UCI, centros de proceso de datos, suministros de socorro o equipos de electromedicina.

 140.000 m²

 36

 56



CENTRO COMERCIAL ARENA DE VALENCIA

El centro comercial cuenta con 110 locales comerciales y un aparcamiento de 1.456 plazas. Realizamos desde su apertura el mantenimiento integral del centro, con un equipo formado por 5 técnicos especialistas. La singularidad de los centros comerciales incluye instalaciones poco convencionales, como la señalización de plazas, el conteo de personas o las barreras de los aparcamientos.

 30.000 m²

 5

 1



CENTRO COMERCIAL MN4 DE ALFAFAR

Este complejo comercial se construyó con el objetivo de ser la referencia en la zona sur de Valencia. Se trata de un espacio abierto con 3 plantas de comercios de moda, complementos, servicios y hogar. Además, incluye un parking subterráneo de dos plantas y un Cine con 16 salas. Se llevó a cabo el mantenimiento integral del total de instalaciones en los años 2015 y 2016.

 43.000 m²

 4

 1



ESTACIONES DE SERVICIO Y CENTROS DE TRANSFORMACIÓN DE GALP

Prestamos el servicio del mantenimiento multiservicios de las estaciones Galp de la zona Norte, Cataluña y Andalucía, con unos 150 centros repartidos. Las principales actuaciones que se realizan son de obra civil, adecuaciones a normativa y reformas, no solamente de instalaciones sino de cualquier tipo.

 300.000 m²  10  150



EDIFICIOS E INSTALACIONES DE LA DIPUTACIÓN DE VALENCIA

El objeto de este contrato es el mantenimiento integral de los 45 edificios, algunos de ellos de carácter histórico, con 7 plazas de personal de mando y administrativo, entre arquitectos, técnicos industriales, encargados de obra, electricistas y administrativos, y 30 puestos de trabajo de personal de oficios, de fontaneros a electricistas, informáticos, albañiles, frigoristas, peones y auxiliares de oficios varios.

 167.381 m²  37  45



ESTACIONES DE LAS LÍNEAS 1, 3 Y 5 DEL METRO DE VALENCIA

En este proyecto se realizó el mantenimiento de las instalaciones en baja tensión, tanto en los túneles como en la totalidad de las estaciones subterráneas que conforman las Líneas 1,3 y 5 del Metro de Valencia para F.G.V. Estas líneas son muy concurridas y cruzan prácticamente la ciudad de punta a punta. Las líneas 3 y 5 nacen en el aeropuerto de Manises y la 1 en Liria.

 12.000 m²  6  36



ESTACIONES DE FERROCARRILES Y JEFATURAS DE TRÁFICO DE ADIF

En este proyecto de mantenimiento se llevó a cabo la conservación y reparación de edificios e instalaciones pertenecientes a las estaciones de ferrocarriles y jefaturas de tráfico de ADIF, Administrador de Infraestructuras Ferroviarias a nivel nacional de Cataluña y Aragón. El mantenimiento preventivo y correctivo.

 9.000 m²  3  259

Construcción



Concesionario Porsche, Valencia

Monrabal cuenta con los equipos humanos y materiales necesarios para acometer el desarrollo de obras civiles y de edificación, ejecutando proyectos de alta calidad adaptados a las necesidades de cada uno de nuestros clientes.

Construimos confianza

Incorporamos las tecnologías BIM (Building Information Modeling) y MEP (Mechanical, Electrical and Plumbing) en la gestión integrada de proyectos, según el estándar PMP® (Project Management Professional) del PMI® (Project Management Institute), definiendo un mapa de procesos e identificando los beneficios y las principales barreras.

Realizamos una construcción sostenible e inteligente, con el uso de materiales, productos y soluciones innovadores, aprovechando nuestro conocimiento del ciclo de vida completo del proyecto para optimizar el resultado.

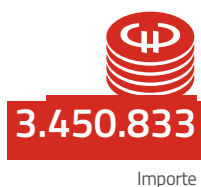
Ejecución de proyectos de alta calidad

Adaptación a las necesidades de cada uno de nuestros clientes

Uso de tecnologías BIM y MEP

Gestión integrada de proyectos según estándar PMP®

Construcción sostenible, inteligente e innovadora





Noatum, Sagunto

Los proyectos de **Monrabal** en el área de construcción se materializan en:

- Ayuntamientos
- Edificios docentes
- Residencias de la tercera edad
- Complejos deportivos
- Centros de salud
- Complejos residenciales
- Edificios de oficinas
- Establecimientos hoteleros
- Centros comerciales
- Cadenas de establecimientos
- Industrias

Las actuaciones que **Monrabal** ejecuta en dicha área son:

- Rehabilitación de espacios
- Restauración de edificios
- Trabajos de paisajismo
- Cimentaciones especiales
- Infraestructuras hidráulicas
- Estructuras metálicas
- Estructuras de hormigón prefabricado
- Pavimentaciones
- Trabajos de obra civil e infraestructuras
- Trabajos de edificación



ESTACIÓN DE FERROCARRIL DE ALTA VELOCIDAD FERNANDO ZÓBEL EN CUENCA

El proyecto de la nueva estación contempló tanto la definición del propio edificio de la estación y los andenes, como la de un vial de acceso desde la N-320, un aparcamiento exterior y un área de estacionamiento destinada al transporte público (taxis, autobuses urbanos e interurbanos).

19.530.000 € 258.400 3.625 m²



REHABILITACIÓN DE LA ANTIGUA SUCURSAL DEL BANCO DE ESPAÑA EN TOLEDO

Los trabajos consisten en la rehabilitación y consolidación estructural para adecuar el edificio a la actual Normativa, redistribución interior y acondicionamiento general para adaptarse a los nuevos usos que requiere la Administración, así como la rehabilitación de la envolvente exterior.

2.719.741 € 264 2.370 m²



ACONDICIONAMIENTO ESPACIOS EN LA UNIVERSIDAD POLITÉCNICA DE VALENCIA

La UPV está organizada en 9 escuelas técnicas superiores, 2 facultades y 2 escuelas politécnicas superiores, que se encargan de organizar la docencia de 34 grados, y cuenta con 41 departamentos y 45 centros e institutos de investigación. Se llevó a cabo la adecuación de espacios en la cocina de la cafetería Agora, en reprografía, en servicios internacionales y servicios de personal.

287.082 € 5.000 1.000 m²



PLANTA TERCERA DEL EDIFICIO DEL PARQUE CIENTÍFICO DE PATERNA

En este proyecto se llevó a cabo la reforma de edificación e instalaciones de climatización y electricidad de una de las plantas del edificio del parque científico de Valencia destinado a la investigación y desarrollo de las nuevas tecnologías y explotado por una empresa americana de gran prestigio denominada Analog y líder en el diseño y fabricación de circuitos microelectrónicos integrados.

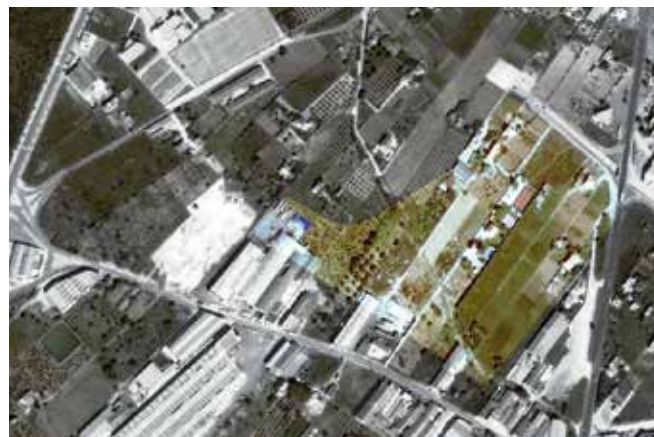
600.543 € 8.500.000 200.000 m²



RECINTOS EXPOSITIVOS Y ACTUACIONES EN LA SALA DE MÁQUINAS DEL MUSEO PRÍNCIPE FELIPE

El objeto de dicho trabajo es la construcción de dos recintos expositivos, sitios en planta primera, y las actuaciones en sala de máquinas situada en el sótano, todo perteneciente al Museu de les Ciències de la Ciutat de les Arts i les Ciències de Valencia.

1.152.000 € 1.092.224 1.500 m²



URBANIZACIÓN U.E. SECTOR JUAN XXIII DE VINARÓZ

Este proyecto de urbanización de uso terciario recibe suministro eléctrico a través de una red aérea de media tensión con sus correspondientes entronques aéreo-subterráneos. Se ejecutaron los trabajos de urbanización, reparcelación y conexión de las infraestructuras desarrolladas a las existentes en unidades de ejecución adyacentes.

440.150 € 5.000 5.500 m²



OFICINAS DE ROTOLIA PLÁSTICA EN ALBUIXECH

En este proyecto se llevó a cabo la modificación de la fachada de la nave y la adecuación del espacio interior que comprenden las oficinas de la empresa. Rotolia Plástica, S.L. se encuentra al norte de la provincia de Valencia, en el Polígono Industrial Mediterráneo. Esta empresa está dedicada a la venta de plástico tratado a través de diferentes procedimientos.

89.970 € 12.000 1.500 m²



EDIFICIO DE OFICINAS MUNICIPALES DEL AYUNTAMIENTO DE LLÍRIA

En esta localidad se llevó a cabo un proyecto de reordenación de espacios en la planta segunda de las dependencias municipales del Ayuntamiento de Llíria. Primero se llevó a cabo la demolición integral de la planta segunda, seguido de la ejecución de la distribución de los despachos que forman la planta mediante mamparas y se finalizó con la ejecución de un nuevo núcleo de aseos.

11.008 € 25.000 650 m²

IMPORTE USUARIOS SUPERFICIE

Instalaciones



Centro Comercial Aqua Multiespacio, Valencia

Monrabal lleva a cabo instalaciones eléctricas y mecánicas específicas para las que cuenta con un alto grado de especificación y cualificación y la mayor innovación tecnológica aplicada a cada proyecto.

Las instalaciones ejecutadas por Monrabal se basan en el análisis exhaustivo de la definición del proyecto, el uso de los equipos adecuados, el rigor en la instalación y la precisión en la puesta en marcha.

**Análisis, rigor
y precisión en cada instalación**

Monrabal cuenta con un conjunto de profesionales con una gran experiencia en diseño, calidad y ejecución lo que permite poder ejecutar proyectos de gran complejidad en el sector industrial, sociosanitario, medio ambiente, transporte, comunicaciones, ocio y cultura.

Análisis exhaustivo previo al proyecto

Rigor y precisión en la puesta en marcha

Usamos los equipos más aptos para cada proyecto

Gran experiencia en diseño, calidad y ejecución

Ejecutamos proyectos de gran complejidad





Hospital Can Misses, Ibiza

Los proyectos de **Monrabal** en el área de instalaciones se materializan en:

- Hospitales
- Hoteles
- Edificios de oficinas
- Complejos deportivos
- Centros comerciales
- Subestaciones
- Centros de transformación
- Líneas aéreas y subterráneas de metro
- Industrias
- Depuradoras
- Edificios docentes
- Complejos residenciales

Las actuaciones que **Monrabal** lleva a cabo en el área de instalaciones son:

- Instalaciones eléctricas de baja y media tensión
- Instalaciones mecánicas (gases, hidráulicas, neumáticas y climatización)
- Proyectos audiovisuales (vídeo, sonido, iluminación y mecánica escénica)
- Instalaciones especiales (voz-datos, megafonía, domótica, control de accesos, redes fibra óptica, circuito cerrado de televisión)
- Instalaciones de protección contra incendios (detección y extinción)
- Instalación de centros de procesos de datos
- Control, automatización, telegestión e integración de instalaciones
- Quirófanos y salas blancas
- Instalaciones de tratamiento y depuración de aguas
- Instalaciones de energías renovables: solar fotovoltaica, solar térmica y biomasa



NUEVO HOSPITAL LA FE DE VALENCIA

Cuenta con equipamiento tecnológico de última generación y un total de 993 camas individuales, lo que lo convierte en un hospital único en el mundo, sin papeles, un edificio inteligente y un centro respetuoso con el medio ambiente.

 36.300.000 €  37.780 KVAS  261.485 m²



EDIFICIO DE OFICINAS SANLUCAR FRUIT DE PUZOL

En este proyecto se llevaron a cabo las instalaciones integrales en un edificio de oficinas de nueva construcción con una superficie total de 6.000 metros cuadrados. Estas oficinas corresponden a la multinacional dedicada a la producción y distribución de fruta y hortalizas Sanlucar. El edificio apuesta por una arquitectura sostenible desde el punto de vista económico, medioambiental y social.

 647.378 €  360 KVAS  6.000 m²



AUDITORIO Y PALACIO DE CONGRESOS DE ÁGUILAS "INFANTA DOÑA ELENA"

Tanto en el auditorio como en el palacio de congresos, la acústica es un elemento esencial. De este proyecto destaca el equipamiento escénico y el proyecto audiovisual integral, que engloban los subsistemas de vídeo, sonido, iluminación y mecánica escénica.

 1.100.250 €  1.600 KVAS  8.773 m²



MATADERO PORCINO DE MERCAVALENCIA DE VALENCIA

En este proyecto se ejecutaron las siguientes instalaciones: centro de transformación, baja tensión, gestión y control de la sala de fluidos y alumbrado exterior. Mercavalencia es el mayor Centro Agroalimentario Comercial y Logístico de la Comunidad Valenciana y es un referente alimentario con una nueva filosofía de empresa basada en valores como la responsabilidad social y la transparencia.

 743.800 €  3.750 KVAS  3.000 m²



EDIFICIO SEDE DE LA CRUZ ROJA EN CÓRDOBA

La nueva sede de la Cruz Roja en Córdoba, situada en la calle Cañada Real de Mestas sustituye al antiguo centro e integra las oficinas del Plan de Empleo de la institución. En este proyecto se llevaron a cabo las instalaciones eléctricas y mecánicas del nuevo centro de operaciones, el cual cuenta con más de 3.600 personas que colaboran como voluntarios y 14.000 socios.

 **782.612 €**
 **800 KVAS**
 **2.600 m²**



REFORMA SISTEMA PRODUCCIÓN CLIMATIZACIÓN FACULTAD DE FARMACIA DE BURJASSOT

En la facultad se ejecutó la reforma de la producción y distribución de frío y calor para climatización a partir de la puesta en obra de dos bombas de calor agua-agua situadas en la cubierta, con una instalación a 4 tubos y la implantación de anillos de distribución para dar servicio a la instalación actual y a futuras ampliaciones.

 **908.130 €**
 **800 KVAS**
 **18.500 m²**



REPARACIÓN ELECTROMECÁNICA DEL HOTEL WEARE CHAMARTÍN

En el Hotel WeAre de Chamartín se encuentra en la estación de tren y metro de Chamartín, en el distrito financiero de la capital. En este proyecto de instalaciones se llevaron a cabo tanto las reparaciones electrónicas como las mecánicas de la totalidad del edificio para su óptimo funcionamiento.

 **1.249.825 €**
 **880 KVAS**
 **55.000 m²**



EDIFICIO II ESCUELA POLITÉCNICA SUPERIOR DE LA UNIVERSIDAD DE ALICANTE

En este proyecto se llevó a cabo la sustitución de unidades compactas de climatización en el edificio II de la Escuela Politécnica de Alicante. La mayoría de las estancias que conforman este edificio son despachos del profesorado y consta de dos plantas, la planta baja donde está consejería y reprografía y la planta primera donde se encuentran los distintos departamentos del campus.

 **330.416 €**
 **630 KVAS**
 **9.000 m²**

Servicios energéticos



Calatayud

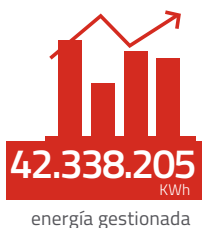
Las Empresas de Servicios Energéticos (ESE) proporcionamos servicios de mejora de la eficiencia energética, afrontando cierto riesgo de negocio al hacerlo, y basamos el pago de los servicios prestados en la obtención de ahorros energéticos.

Las ESE trabajan para renovar, actualizar y optimizar las instalaciones de su cliente, sin que realice inversiones.

La empresa ESE consigue ahorros energéticos optimizando la contratación y el funcionamiento de las instalaciones, y acometiendo inversiones con un periodo de amortización inferior a la duración del contrato suscrito. A mayor duración del contrato, mayores ahorros esperados y más inversiones podrán acometerse.

Nuestro servicio incluye las cinco prestaciones contempladas en este tipo de contratos:

- Gestión Energética
- Mantenimiento
- Garantía total
- Obras de mejora y renovación de las instalaciones consumidoras de energía
- Inversiones en ahorro energético y energías renovables



-  Ciudades inteligentes
-  Instalaciones biomasa, district heating & district cooling
-  Optimización energética inmuebles
-  Gestión energética
-  Gestión alumbrado público
-  Mantenimiento



INSTALACIONES DE ALUMBRADO PÚBLICO, SEMAFÓRICAS Y ELECTRICIDAD DE LOS EDIFICIOS MUNICIPALES DE CARBONERAS

En este proyecto se llevó a cabo la gestión del alumbrado público del municipio, junto con un mantenimiento integral con garantía total de las instalaciones de alumbrado, semafóricas y de electricidad de los edificios municipales. Cuenta con 8.189 habitantes y tiene una extensión de 95 hectáreas. Se instalaron 3.779 unidades de puntos de luz y 61 unidades de cuadros de mando.

 881.288 kWh  25%  602.257 kg CO₂

Instalaciones de biomasa, district heating & district cooling



Piscina municipal Vicent Vera, Sueca

Monrabal cree en la biomasa como una energía sostenible y con balance de carbono neutro. El uso de biomasa como alternativa a los combustibles fósiles permite contribuir a la reducción de las emisiones de dióxido de carbono (CO₂) a la atmósfera, puesto que la emisión producida en la combustión se ha retirado previamente de la atmósfera durante el proceso de fotosíntesis.

La calidad del combustible varía dependiendo de las especies utilizadas, la humedad, el tamaño de las astillas y del propio tamaño de la caldera, por lo que Monrabal pone el énfasis en la adecuada preparación de la misma con características homogéneas.

Recurso abundante, renovable y local

Más económico que el gasóleo o el gas

Permite asegurar la cadena de producción y la disponibilidad

Su almacenamiento previene el fallo en el suministro

Genera empleo local permanente

Reutiliza residuos de poda o aserraderos





INSTALACIÓN CENTRALIZADA PARA PRODUCCIÓN DE ACS A PARTIR DE BIOMASA PARA LA PISCINA Y OTROS EDIFICIOS DE SEGORBE

Este proyecto consiste en la ejecución de un District Heating centralizado para la producción de agua caliente a partir de biomasa, que da servicio a la piscina climatizada, a los vestuarios del polideportivo y al auditorio municipal del municipio de Segorbe. La instalación comprende una central térmica con una caldera y su correspondiente silo, su red de distribución y sus correspondientes subestaciones de transmisión térmica.



EJECUCIÓN DE DISTRICT HEATING PARA CEIP HORTA MAJOR Y EDIFICIO MULTIUSOS EN EL MUNICIPIO DE VILLAMARCHANTE

Este proyecto consiste en la ejecución de un District Heating centralizado para la producción de agua caliente a partir de biomasa, que da servicio al colegio público, con necesidades de calefacción y agua caliente sanitaria, así como a un edificio multiusos municipal, que emplea un sistema de climatización aire-agua a dos tubos, siendo la caldera de 350 kW instalada la fuente de suministro de calor.



SUMINISTRO DE CALDERAS DE BIOMASA, QUEMADORES Y SILOS PARA PISCINA MUNICIPAL LA CANYADA DE PATERNA

Este proyecto consiste en la instalación de dos calderas gemelas GILLES HPK-RA-85 para dar servicio al calentamiento del vaso, playas, calefacción de vestuarios y producción de agua caliente sanitaria en la piscina municipal de la Canyada, urbanización perteneciente al municipio de Paterna. Dispone de un silo metálico y de sistema de extracción automática de la ceniza.

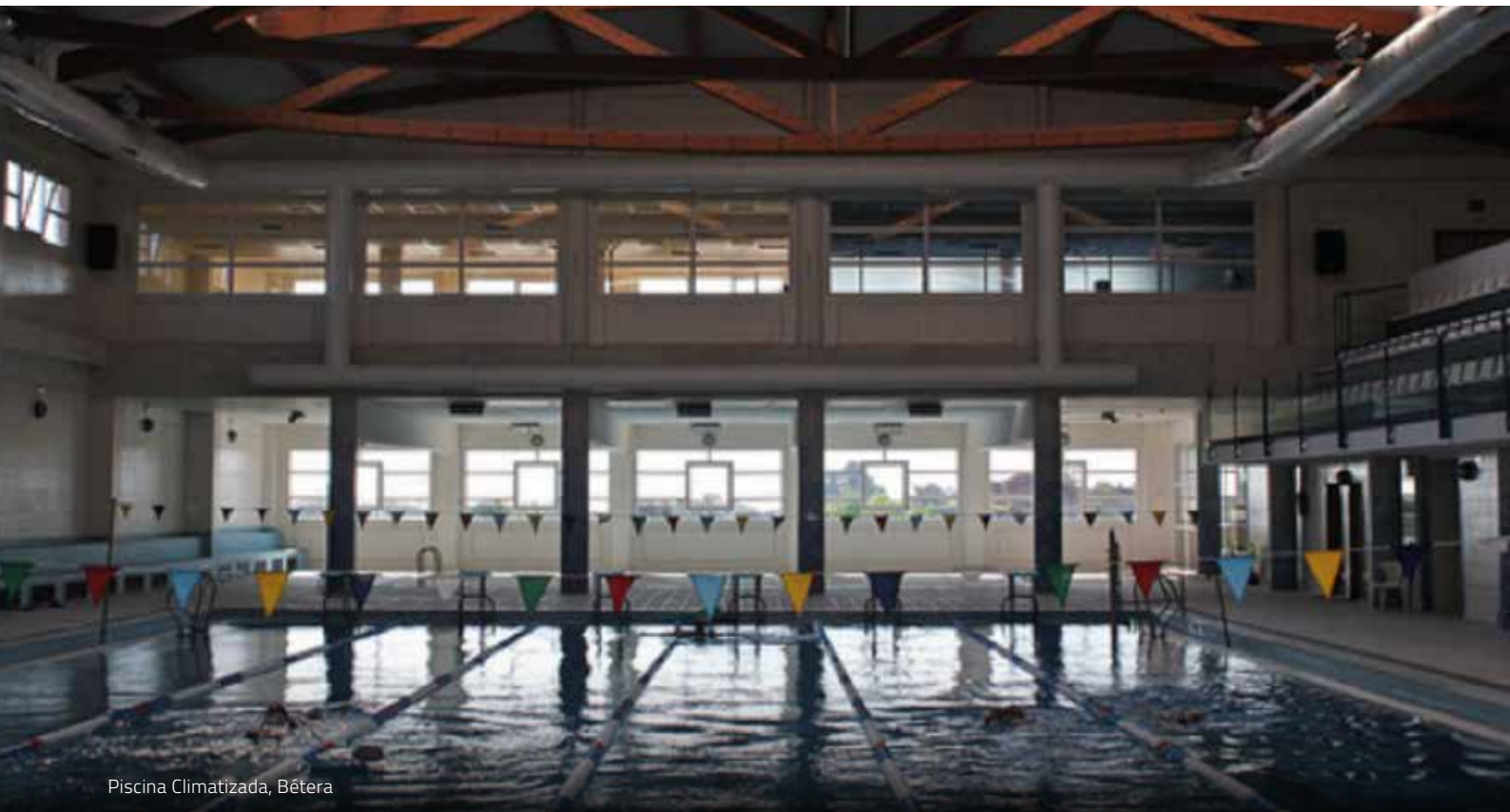


SUMINISTRO DE CALDERA DE BIOMASA, QUEMADOR Y SILO PARA CEIP CARRASQUER EN SUECA

En este caso, la actuación consiste en la instalación de una caldera GILLES HPK-RA-160 para dar servicio al sistema de calefacción y al de producción de agua caliente sanitaria con apoyo de energía solar térmica en el CEIP Carrasquer de Sueca, empleando en esta ocasión un silo de plástico, así como un sistema de extracción automática de la ceniza.



Optimización energética de inmuebles



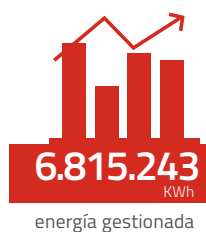
Piscina Climatizada, Bétera

En **Monrabal** nos hacemos cargo de las instalaciones de los inmuebles municipales (museos, polideportivos, ayuntamientos, centros de salud, centros de ocio...) o privados (grandes superficies, centros comerciales, hospitales, retail) y de la elaboración de un plan de gestión de consumos para identificar cuáles son las necesidades y aplicar la tecnología más eficiente, consiguiendo el mínimo consumo energético y manteniendo las condiciones de bienestar higrotérmico y las disposiciones mínimas de seguridad y salud en los lugares de trabajo.

Además podemos integrar dispositivos de monitorización, control centralizado y telegestión con un sistema de contabilidad energética y control de las facturas.



Museo Arqueológico de Llíria



Ciudades inteligentes



Martos

Monrabal desarrolla proyectos para hacer frente a la demanda de Ciudades Inteligentes en los Ayuntamientos, permitiendo así, a partir del uso de las tecnologías de la información y las comunicaciones la construcción de una ciudad que gestione de forma más eficiente y sostenible sus recursos y ofrezca a sus ciudadanos mejores servicios.

Las nuevas tecnologías, hacen de éste un proyecto eficaz y moderno para conseguir los objetivos económicos y sociales perseguidos por los municipios, reduciendo el costo energético, el impacto medioambiental y la mejorando la calidad de vida de los ciudadanos acercándolos a la gestión municipal.



Calatayud

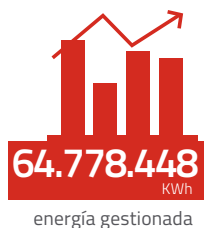


Gestión energética



En **Monrabal** llevamos a cabo las siguientes actividades dentro de nuestro sistema de gestión energética:

- **Estimación de facturación:** El cálculo continuo permite detectar ineficiencias de forma temprana y corregirlas mediante actuaciones sobre las instalaciones.
- **Control de la curva de carga:** El sistema vigila continuamente los consumos de las instalaciones y evita superar los límites de potencia establecidos.
- **Tarifa óptima:** Permite estimar qué tarifa sería la más adecuada a la media de consumo registrada.
- **Gestión de la compra de energía:** Optimizamos el operador seleccionado, optimizamos el precio de compra, adaptamos la potencia a las necesidades en cada momento.
- **Facility management:** Realizando un análisis de la actividad, gestionando agendas de forma eficiente, para intentar priorizar el uso de espacios con consumos no independizables o vinculados, proponiendo modificaciones en horarios o cambios de ubicación de determinados departamentos o servicios. Pueden obtenerse grandes ahorros mediante una gestión racional de los espacios.
- **Climatización e iluminación:** Gestiona el confort de espacios de usuario monitorizando y controlando distintos equipos (consolas VRV, ventiladores, climatizadores, válvulas, compuertas, etc.) y las vías de alumbrado (sistemas todo/nada o dimmers) mediante un módulo de horarios inteligentes combinado con sondas de presencia y sensores de luminosidad (exterior/interior).



Energías renovables y autoconsumo



Monrabal está orientado al fomento del uso de las energías renovables: biomasa, energía solar térmica y fotovoltaica, eólica, geotérmica, cogeneración y microgeneración.

Este servicio tiene los siguientes objetivos:

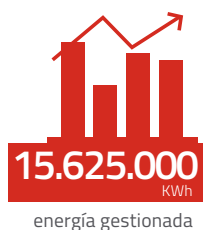
- Disminución de los consumos de energía primaria
- Reducción de las importaciones de combustible y emisión de gases de efecto invernadero
- Disminución de pérdidas en el sistema eléctrico
- Aumento de la garantía de potencia y calidad del servicio eléctrico y de la competitividad industrial
- Optimización del uso de la energía

Uso de energías renovables o menos contaminantes

Monrabal tiene como objetivo el fomento de la generación eléctrica renovable y eficiente. Implantamos proyectos de energías renovables o menos contaminantes a cualquier nivel, consiguiendo resultados óptimos en el uso de la energía.

Gestión y obtención de subvenciones y financiación

Desde Monrabal realizamos el asesoramiento y tramitación de las subvenciones y/o financiación disponible para la solución adoptada. Monrabal puede financiar las actuaciones a emprender.



I+D+i



Monrabal realiza labores de I+D+i en el ámbito de los proyectos de gestión energética y de procesos de gestión empresarial. Monrabal cuenta con una red de

especialistas y de empresas consultoras de reconocido prestigio a nivel nacional e internacional para el desarrollo de sus trabajos.

- Desarrollo de procesos de Gestión y Control para la empresa.
- Desarrollo de métodos de producción nuevos para la empresa o para el sector de desarrollo de MONRABAL.
- Introducción de mejoras o nuevas prestaciones en procesos existentes.
- Elaboración de patentes o modelos de utilidad.
- Adquisición de tecnología en forma de patentes, licencias, Know-how, diseños.
- Elaboración de software avanzado consistente en el desarrollo de teoremas, algoritmos y sistemas operativos.
- Actividades de diagnóstico tecnológico tendentes a la identificación, la definición y la orientación de soluciones tecnológicas avanzadas
- Actividades de vigilancia tecnológica: captación y análisis de forma organizada, selectiva y permanente de información tecnológica del exterior para tomar decisiones con menor riesgo y poder anticiparse a los cambios.

Ingeniería

Gestión económico-financiera

- Cálculo de las inversiones a realizar en el proyecto según horizonte temporal y periodo de vida útil del Proyecto.
- Previsiones de ingresos.
- Desarrollo de los modelos económico financieros a lo largo de la vida útil de las instalaciones y equipos.

Gestión técnica

- Estudios previos y diagnóstico de la problemática.
- Diseños, estudios de soluciones y anteproyectos básicos.
- Análisis económico financiero de proyectos.
- Programación y Planificación.
- Pliegos de condiciones y compras.
- Implementación del Proyecto.
- Asistencias técnicas de detalle.



HESCI



CINTEL



SIM



SIGENTY





C/. Pi Blanc, 3
P. I. Horno de Alcedo
46026 Valencia
T. +34 963 185 656
F. +34 963 965 134



www.monrabal.net